



**EN** Produced by the renowned French manufacturer Renault, the Magnum marked a clear break from tradition in the heavy commercial vehicle market. Introduced in 1990, it was immediately recognized for its innovative design, characterized by the cab's angular lines—engineered to maximize onboard comfort for long-haul operations—which made it easily identifiable on the road. The cab was also structurally separated from both the chassis and the engine compartment, further enhancing driver comfort and ergonomics. Over time, the model underwent various technical and aesthetic upgrades and remained in production until 2013. The Renault Magnum can rightfully be considered a milestone in industrial and commercial transportation. It was also awarded the title of “International Truck of the Year” in 1991.

**IT** Prodotto dal celebre costruttore francese Renault, il Magnum ha costituito una decisa rottura con il passato sul mercato dei veicoli commerciali pesanti. Introdotto nel 1990 si fece subito apprezzare per il suo design innovativo caratterizzato dalle linee squadrate della cabina, progettata per ottimizzare il comfort di bordo sulle lunghe distanze, che lo resero facilmente riconoscibile su strada. La cabina era inoltre separata dal pianale e dal vano motore in modo da aumentare ulteriormente il comfort e l'ergonomia. Ha subito nel corso del tempo varie modifiche tecniche ed estetiche e venne prodotto sino al 2013. Si può considerare a tutti gli effetti una pietra miliare del trasporto industriale e commerciale. Il Renault Magnum è stato inoltre insignito del premio “International Truck of the Year” nel 1991.

**DE** Vom renommierten französischen Hersteller Renault produziert, markierte der Magnum einen deutlichen Bruch mit der Vergangenheit auf dem Markt für schwere Nutzfahrzeuge. Seit seiner Einführung im Jahr 1990 wurde er schnell für sein innovatives Design geschätzt, das sich durch die kantigen Linien der Fahrerkabine auszeichnete, welche speziell für optimalen Langstreckenkomfort konzipiert wurde und ihn im Straßenbild sofort erkennbar machte. Die Kabine war zudem vom Fahrgestell und vom Motorraum getrennt, um den Fahrkomfort und die Ergonomie zusätzlich zu verbessern. Im Laufe der Zeit erfuhr das Modell diverse technische und optische Überarbeitungen und wurde bis 2013 produziert. Der Renault Magnum gilt somit als echter Meilenstein im industriellen und gewerblichen Transportwesen. Im Jahr 1991 wurde der Renault Magnum zudem mit dem Titel „International Truck of the Year“ ausgezeichnet.

**FR** Produit par le célèbre constructeur français Renault, le Magnum a marqué une rupture nette avec le passé sur le marché des véhicules utilitaires lourds. Introduit en 1990, il s'est immédiatement distingué par son design innovant, caractérisé par les lignes angulaires de la cabine, conçue pour optimiser le confort à bord lors des longues distances, ce qui le rendait aisément reconnaissable sur la route. La cabine était également séparée du châssis et du compartiment moteur afin d'améliorer encore davantage le confort et l'ergonomie. Il a subi au fil du temps plusieurs évolutions techniques et esthétiques et a été produit jusqu'en 2013. Il peut être considéré à juste titre comme une pierre angulaire du transport industriel et commercial. Le Renault Magnum a d'ailleurs été récompensé par le prix “International Truck of the Year” en 1991.

**ES** Fabricado por el célebre constructor francés Renault, el Magnum representó una ruptura decidida con el pasado en el mercado de los vehículos comerciales pesados. Introducido en 1990, fue inmediatamente apreciado por su diseño innovador, caracterizado por las líneas rectangulares de la cabina, diseñada para optimizar el confort a bordo en trayectos de larga distancia, lo que lo hacía fácilmente reconocible en carretera. La cabina, además, estaba separada del bastidor y del compartimento del motor para mejorar aún más el confort y la ergonomía. A lo largo del tiempo, el modelo experimentó varias modificaciones tanto técnicas como estéticas y se produjo hasta el año 2013. Puede considerarse plenamente una piedra angular del transporte industrial y comercial. El Renault Magnum fue además galardonado con el premio “International Truck of the Year” en 1991.

**RU** Произведённый знаменитым французским автопроизводителем Renault, грузовик Magnum стал переломным моментом на рынке тяжёлых коммерческих транспортных средств. Представленный в 1990 году, он сразу завоевал признание благодаря своему инновационному дизайну, характеризующемуся угловатыми формами кабины, разработанной с целью обеспечения максимального комфорта при дальних перевозках, что делало его легко узнаваемым на дороге. Кабина была отделена от рамы и моторного отсека, что дополнительно повышало уровень комфорта и эргономики. За время производства модель претерпела различные технические и эстетические изменения и выпускалась до 2013 года. Без сомнения, Renault Magnum можно считать вехой в истории индустриального и коммерческого транспорта. В 1991 году он был удостоен престижной награды «Международный грузовик года» (International Truck of the Year).

**EN** WARNING: Model for adult modellers age 14 and over  
**IT** ATTENZIONE: Modello per collezionisti adulti di età superiore ai 14 anni  
**FR** ATTENTION: Modèle pour modélistes de 14 ans et plus.  
**DE** ACHTUNG: Modellbausatz Für Modellbauer über 14 Jahre.  
**ES** WAARSCHWING: Geschikt voor 14 jaar en ouder.  
**RU** ATENCION: Modelo para modelistas mayores de 14 años.



**EN ATTENTION - USEFUL ADVICE!**

STUDY THE INSTRUCTIONS CAREFULLY PRIOR TO ASSEMBLY. REMOVE PARTS FROM FRAME WITH A SHARP KNIFE OR A PAIR OF SCISSOR AND TRIM AWAY EXCESS PLASTIC. DO NOT PULL OL PARTS. ASSEMBLE THE PARTS IN NUMERICAL SEQUENCE. USE PLASTIC CEMENT ONLY AND USE CEMENT SPARINGLY TO AVOID DAMAGING THE MODEL. BLACK ARROWS INDICATE PARTS TO BE GLUED TOGETHER. WHITE ARROWS INDICATE ON WHICH FRAME THE PARTS MUST BE ASSEMBLED WITHOUT USING CEMENT. THESE LETTERS (A - B - C...) INDICATE ON WHICH FRAME THE PARTS WILL BE FOUND. PAINT SMALL PARTS BEFORE DETACHING THEM FROM FRAME. REMOVE PAINT WHERE PARTS ARE TO BE CEMENTED. CROSSED OUT PARTS MUST NOT BE USED.

**IT ATTENZIONE - CONSIGLI UTILI!**

PRIMA DI INIZIARE STUDIARE ATTENTAMENTE LE FASI DI MONTAGGIO. STACCARE CON MOLTA CURA I PEZZI DALLE STAMPATE USANDO UN "CUTTER" OPPURE UN PAIO DI FORBICI E TOGLIERE CON UNA PICCOLA LIMA O CON CARTA VETRO FINE EVENTUALI SBAVATURE. MAI STACCARE I PEZZI CON LE MANI. MONTARLI SEGUENDO L'ORDINE DELLA NUMERAZIONE DELLE TAVOLE. LE FRECCIE NEREE INDICANO I PEZZI DA INCOLLARE, LE FRECCIE BIANCHE INDICANO I PEZZI DA MONTARE SENZA COLLA. USARE SOLO COLLA PER POLISTIROLO. LE LETTERE (A - B - C...) AI LATI DEI NUMERI INDICANO LA STAMPATA OVE SI TROVA IL PEZZO DA MONTARE.

**DE ACHTUNG - EIN NÜTZLICHER RAT!**

VOR DER MONTAGE DIE ZEICHNUNG AUFMERKSAM STUDIEREN. DIE EINZEINEN MONTAGETEILE MIT EINEM MESSER ODER EINER SCHERE VOM SPRITZLING SORFÄLLIG ENTFERNEN. EVENTUELLE GRATE WERDEN MIT EICER KLINGE ODER FEINEM SCHMIRGELPAPIER BESEITIGT. KEINESFALLS DIE MONTAGETEILE MIT DEN HÄNDEN ENTFERNEN. BEI DER MONTAGE DER TAFELNUMERIEUNG FOLGEN. PFEILE ZEIGEN DIE ZU KLEBENDEN TEILE WÄHREND DIE WEISSEN PFEILE DIE OHNE LEIM ZU MONTIERENDEN TEILE ANZEIGEN. BITTE NUR PLASTIKKLEBSTOFF VERWENDEN. DIE BUCHSTABEN (A - B - C...) NEBEN DEN NUMMERN ZEIGT,AUF WELCHEM SPRITZLING DER ZU MONTIERENDE TEIL ZU FINDEN IST. DIE MIT EINEM KREUZ MARKIERTEN TEILE SIND NICHT ZU VERWENDEN.

**FR ATTENTION - CONSEILS UTILES!**

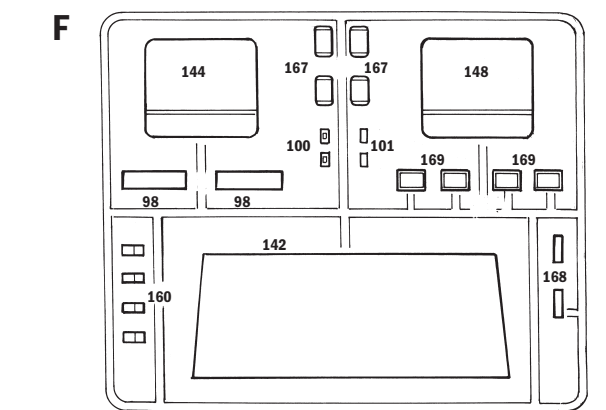
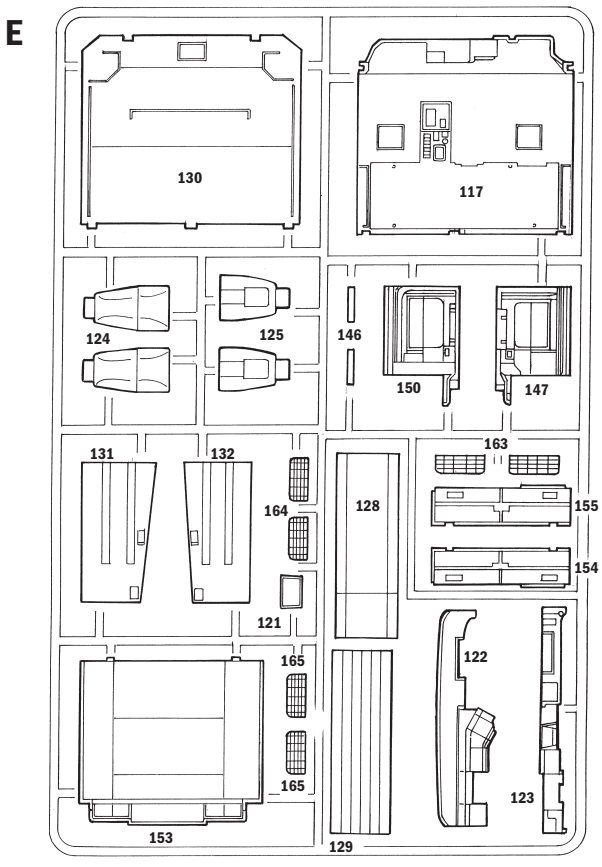
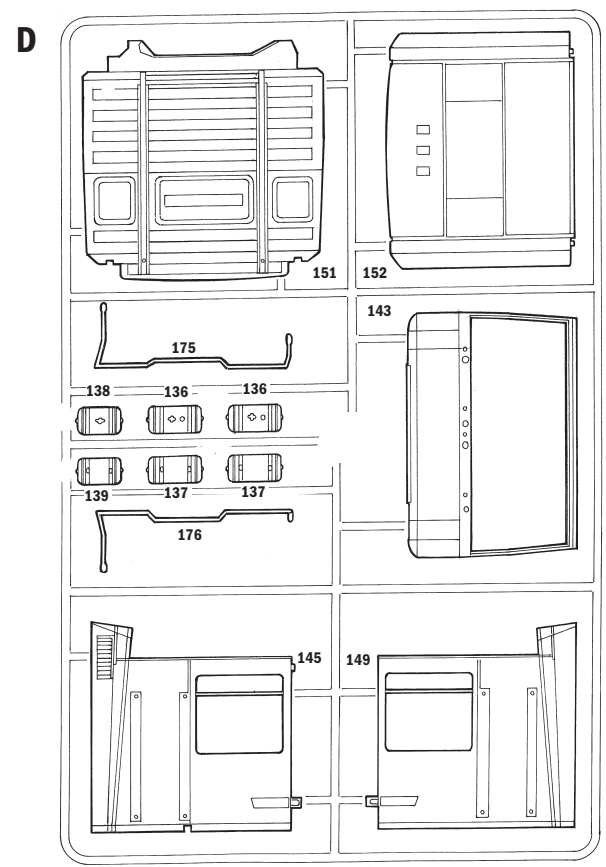
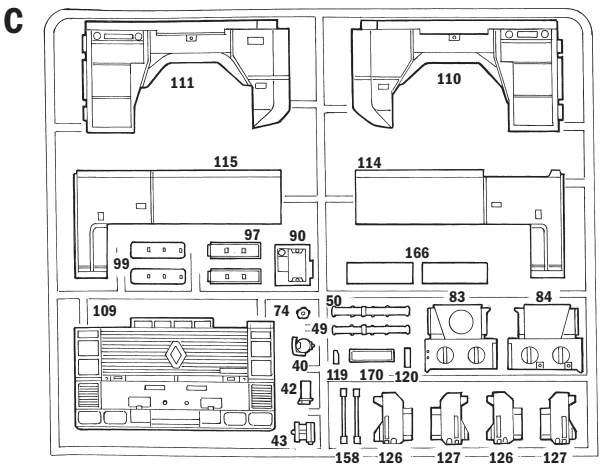
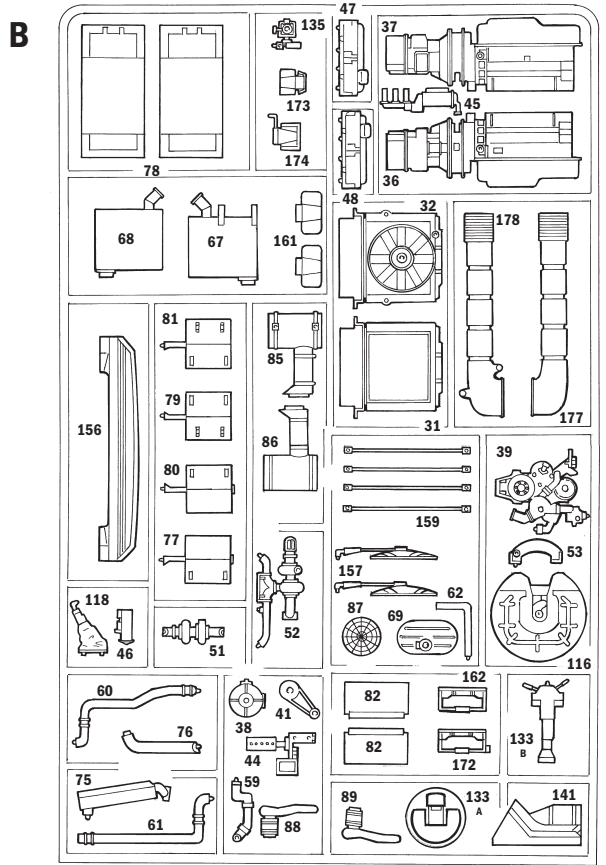
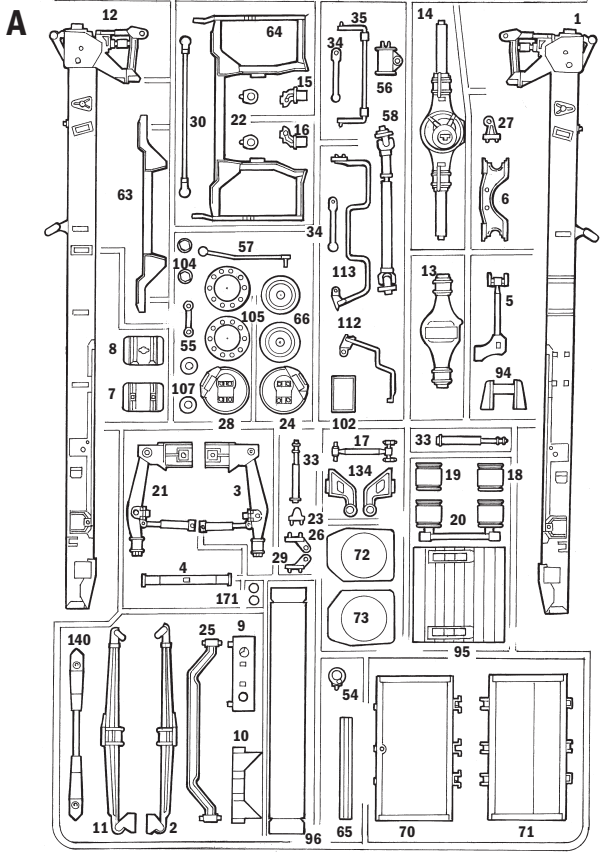
AVANT DE COMMENCER LE MONTAGE, ÉTUDIER ATTENTIVEMENT LE DESSIN. DÉTACHER AVEC BEAUCOUP DE SOIN LES MORCEAUX DES MOULES EN USANT UN MASSICOT OU BIEN UN PAIR DE CISAUX ET COUPER AVEC UNE PETITE LAME AVEC DE PAPIER DE VITRE FIN EBARBAGÉS EVENTUELS. JAMAIS DÉTACHER LES MORCEAUX AVEC LE MAINS MONTER LES EN SUIVANT L'ORDRE DE LA NUMÉRATION DES TABLES. LES FLÉCHES NOIRES INDIQUENT LES PIÈCES À COLLER, LES FLÉCHES BLANCHES INDIQUENT LES PIÈCES À MONTER SANS COLLE. EMPLOYER SEULEMENT DE LA COLLE POUR POLYSTYROL. LES LETTRES (A - B - C...) AUX CÔTÉS DES NUMÉROS INDIQUENT LA MOULE OÙ SE TROUVE LA PIÈCES A MONTER.

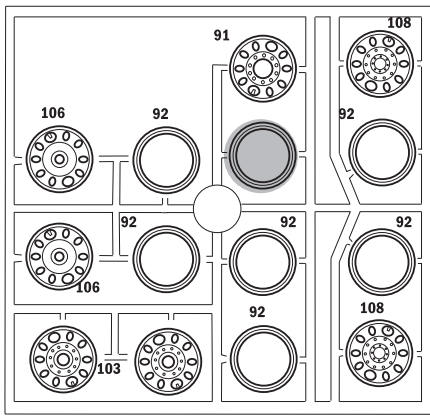
**ES ATENCION - CONSEJOS ÚTILES!**

ESTUDIAR LAS INSTRUCCIONES CUIDADOSAMENTE ANTES DE COMENZAR EL MONTAJE. SEPARAR LAS PIEZAS DE LAS BANDAJS CON UN CUCHILLO AFLADO O UN PAR DE TIJERAS Y RETIRAR EL EXCESO DE PLÁSTICO O REBADA. NO ARRANCAR LAS PIEZAS. MONTAR LAS PIEZAS EN ORDEN NUMÉRICO. UTILIZAR SOLAMENTE PEGAMENTO PARA PLÁSTICO. LAS FLECHAS NEGRAS INDICAN LAS PIEZAS QUE SE DEBEN PEGAR JUNTAS. LAS FLECHAS BLANCAS INDICAN LAS PIEZAS QUE DEBEN ENSAMBLARSE SIN USAR PEGAMENTO. LAS LETRAS (A - B - C...) INDICAN EN QUE BANDAJS SE ENCUENTRAN LAS PIEZAS. RETIRAR LA PINTURA DE LOS LUGARES POR DONDE SE DEBAN PEGAR LAS PIEZAS.

**RU ПРЕДУПРЕЖДЕНИЕ - ЧАЕВЫЕ!**

ПЕРЕД ТЕМ, КАК ПРИСТУПИТЬ К СБОРКЕ, ВНИМАТЕЛЬНО ИЗУЧИТЬ ЧЕРТЁЖ. ОЧЕНЬ ОСТОРОЖНО ОТСОЕДИНИТЬ РАСПЕЧАТАННЫЕ ЭЛЕМЕНТЫ. ИСПОЛЬЗОВАТЬ ДЛЯ ЭТОГО КАНЦЕЛЯРСКИЙ НОЖ ИЛИ ПАРУ НОЖИЦ, СНЯТЬ НЕРОВНОСТИ С ПОМОЩЬЮ ТОНКОГО ЛЕЗВИЯ ИЛИ С ПОМОЩЬЮ АБРАЗИВНОЙ БУМАГИ. НЕ ОТСОЕДИНЯТЬ ЭЛЕМЕНТЫ РУКАМИ. ВЫПОЛНИТЬ СБОРКУ СОГЛАСНО ПОРЯДКУ НУМЕРАЦИИ ТАБЛИЦ. ЧЁРНЫЕ СРЕЛКИ УКАЗЫВАЮТ ДЕТАЛИ ДЛЯ СКЛЕИВАНИЯ, БЕЛЫЕ СРЕЛКИ УКАЗЫВАЮТ ДЕТАЛИ, КОТОРЫЕ СОБИРАЮТСЯ БЕЗ КЛЕЯ. ИСПОЛЬЗОВАТЬ ТОЛЬКО КЛЕЙ ДЛЯ ПЕНОПЛАСТА. БУКВЫ (А - В - С...) НА ПРОНУМЕРОВАННЫХ СТОРОНА УКАЗЫВАЮТ ЛИСТ.



**G**

Parti da non utilizzare  
 Parts not for use  
 Pièces à ne pas utiliser  
 Teile werden nicht verwenden

**x7**

Ribadire a caldo  
 Rivet hot  
 Rivet à chaud  
 Warm ennieten

**SUGGESTED COLORS****A**

**FLAT DARK GHOST GRAY**  
 F.S. 35237  
 ITALERI ACRYLICPAINT - 4761AP

**B**

**METAL FLAT ALUMINIUM**  
 F.S. 37178  
 ITALERI ACRYLICPAINT - 4677AP

**C**

**FLAT WHITE**  
 F.S. 37875  
 ITALERI ACRYLICPAINT - 4769AP

**D**

**FLAT RED**  
 F.S. 11302  
 ITALERI ACRYLICPAINT - 4606AP

**E**

**FLAT DARK GULL GRAY**  
 F.S. 36231  
 ITALERI ACRYLICPAINT - 4755AP

**F**

**FLAT BLACK**  
 F.S. 37038  
 ITALERI ACRYLICPAINT - 4768AP

**G**

**GLOSS RED**  
 F.S. 11302  
 ITALERI ACRYLICPAINT - 4605AP

**H**

**GLOSS ORANGE**  
 F.S. 12197  
 ITALERI ACRYLICPAINT - 4682AP

**I**

**FLAT INSIGNIA YELLOW**  
 F.S. 33538  
 ITALERI ACRYLICPAINT - 4721AP

**J**

**METAL GLOSS SILVER**  
 F.S. 17178  
 ITALERI ACRYLICPAINT - 4678AP

**L**

**GLOSS BLACK**  
 F.S. 17038  
 ITALERI ACRYLICPAINT - 4695AP

**K**

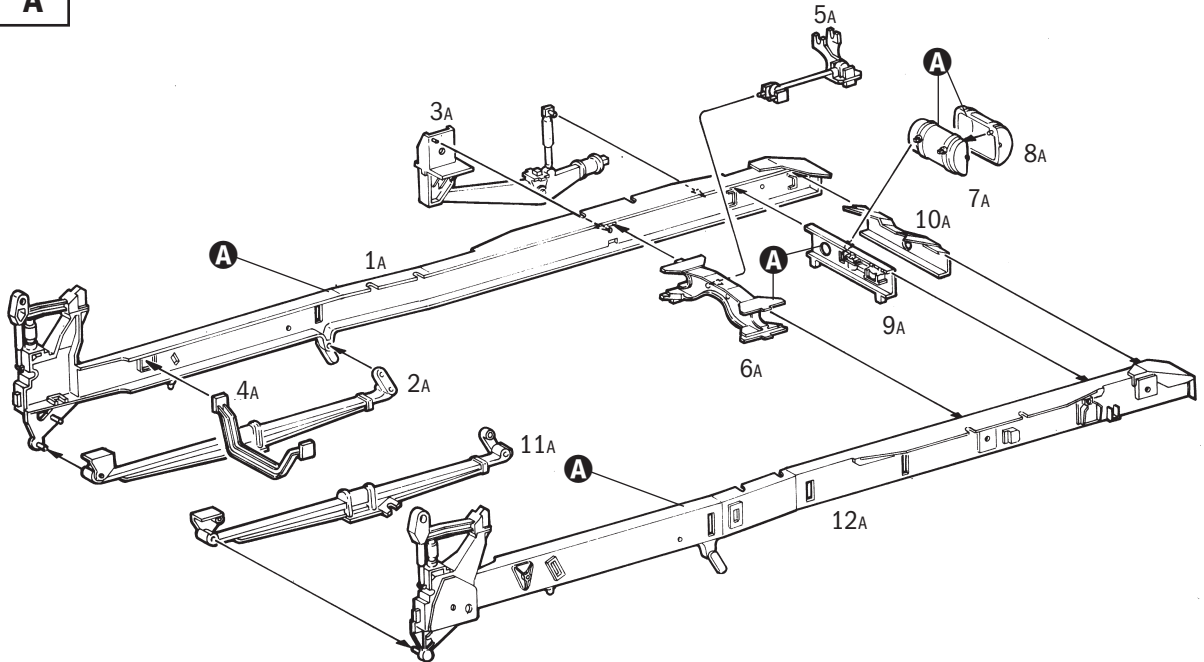
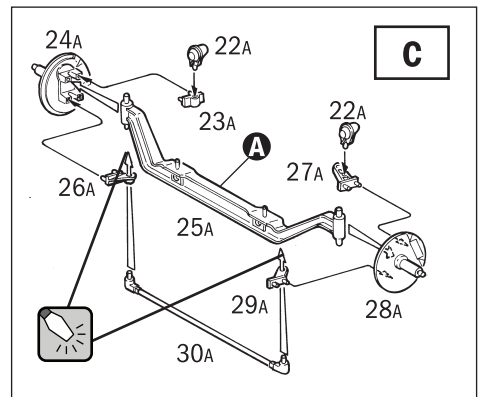
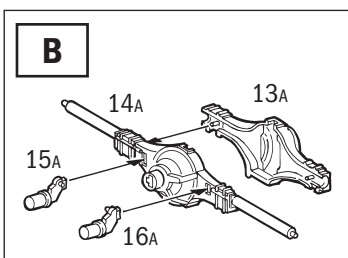
**FLAT MEDIUM BLUE**  
 F.S. 35095  
 ITALERI ACRYLICPAINT - 4307AP

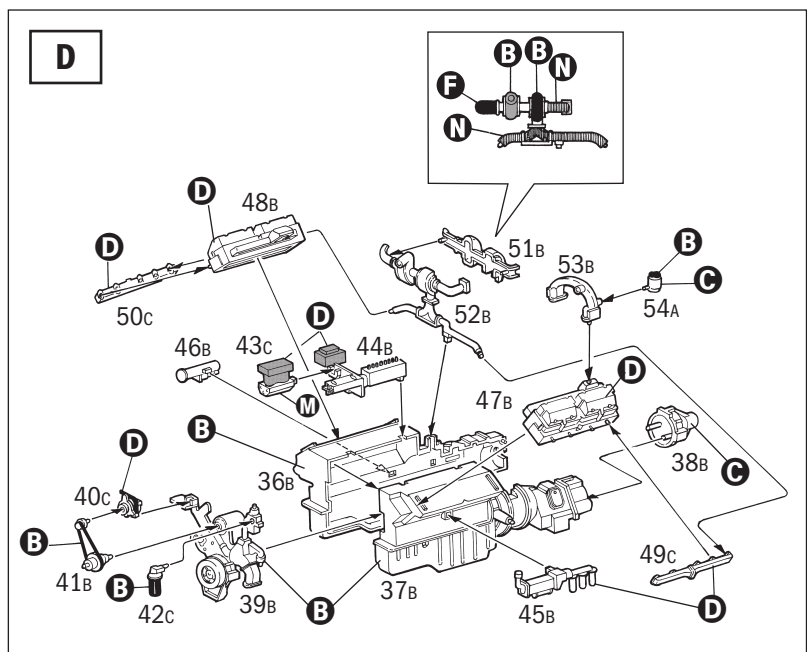
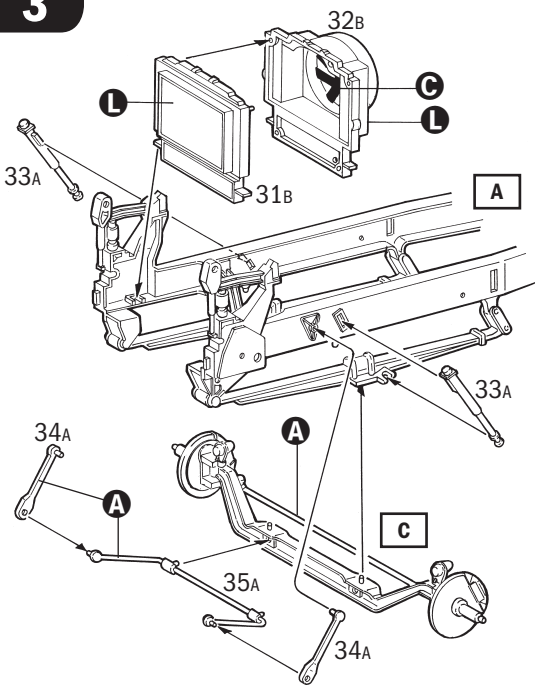
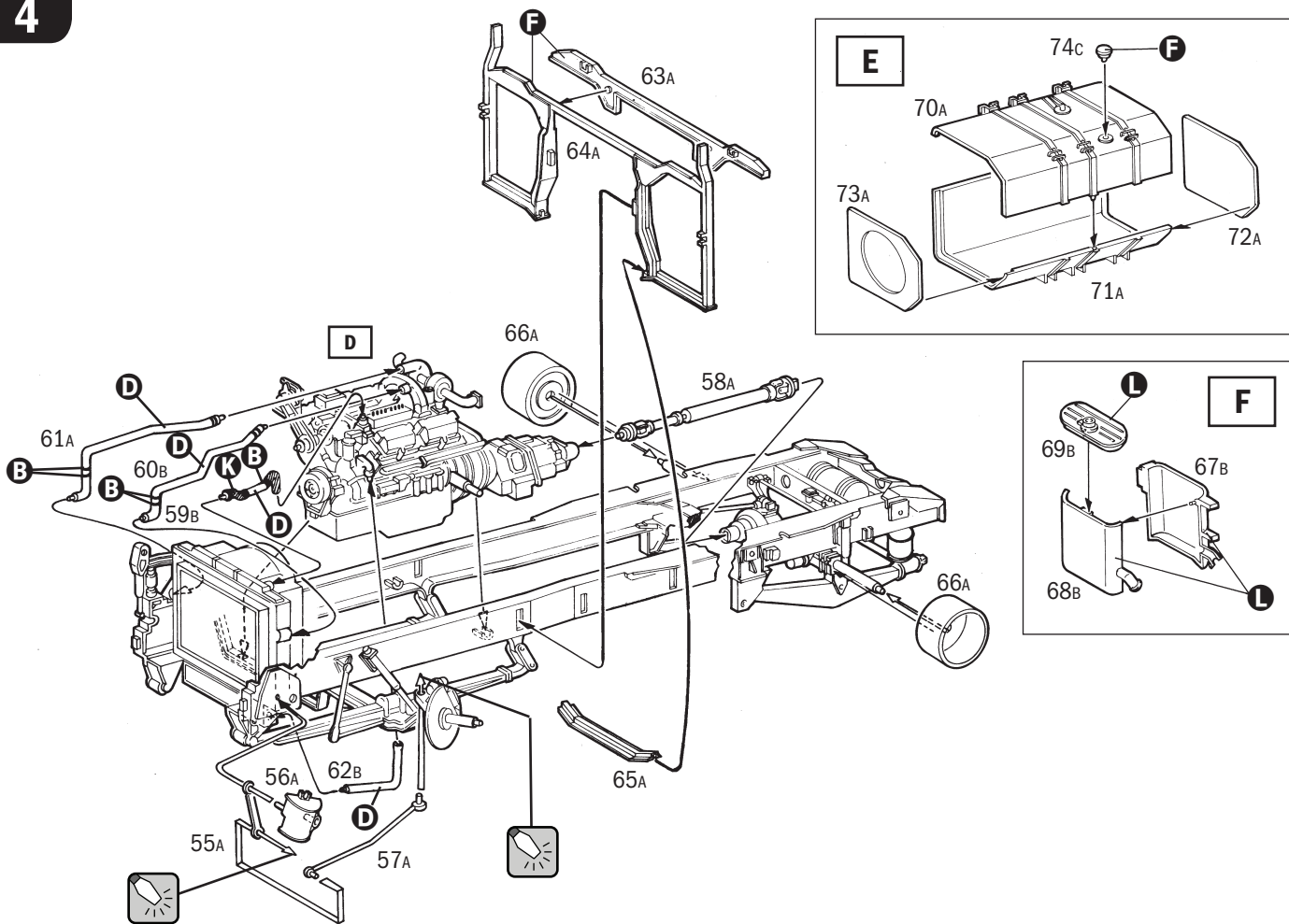
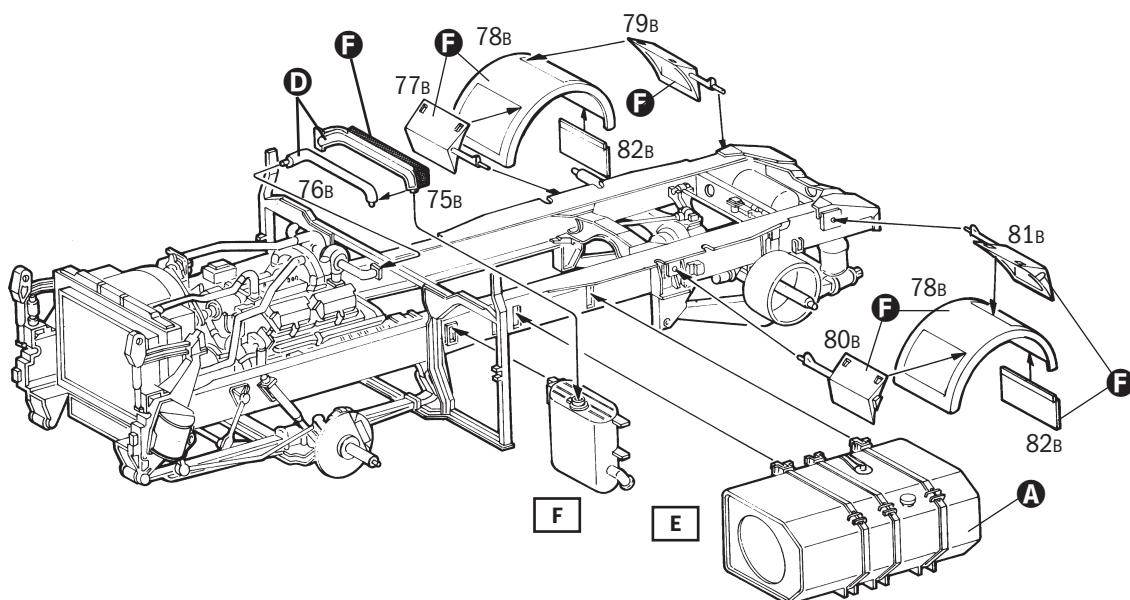
**M**

**FLAT GUN METAL**  
 F.S. 37200  
 ITALERI ACRYLICPAINT - 4681AP

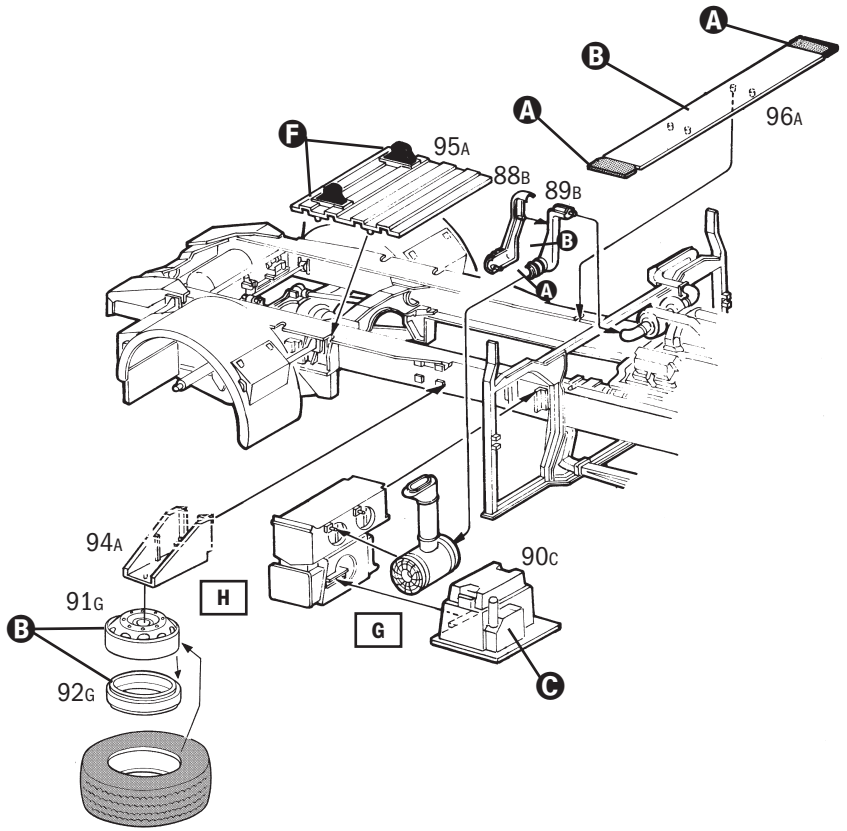
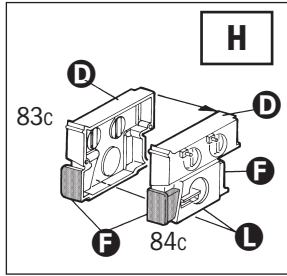
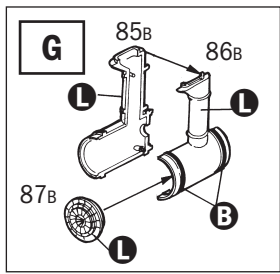
**N**

**FLAT RUST**  
 F.S. 30109  
 ITALERI ACRYLICPAINT - 4675AP

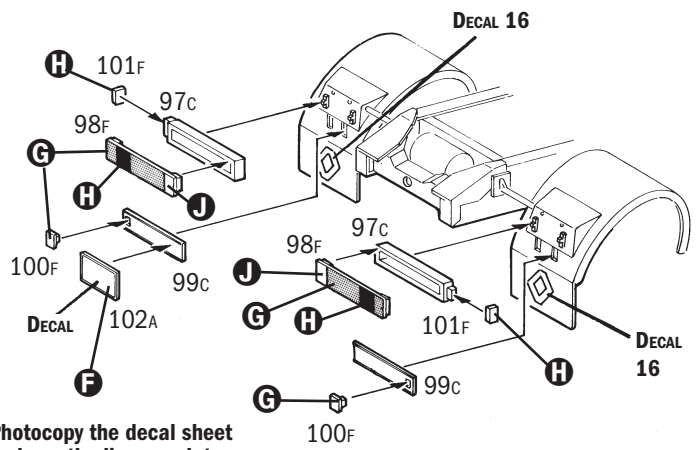
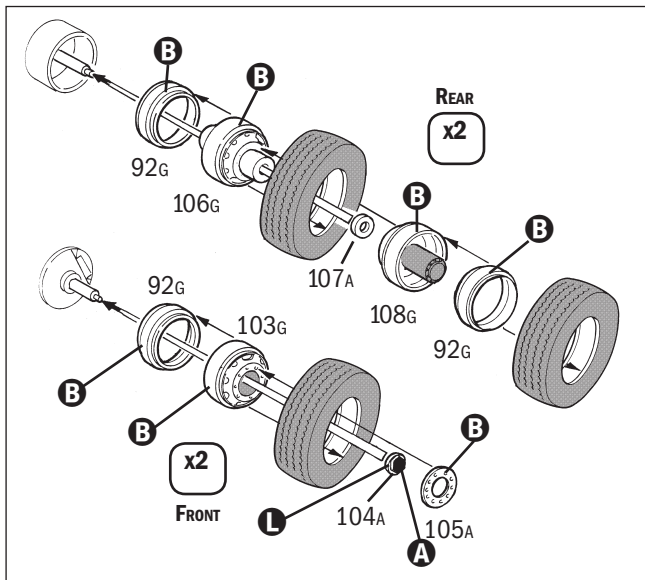
**1****A****2****C****B**

**3****4****5**

6

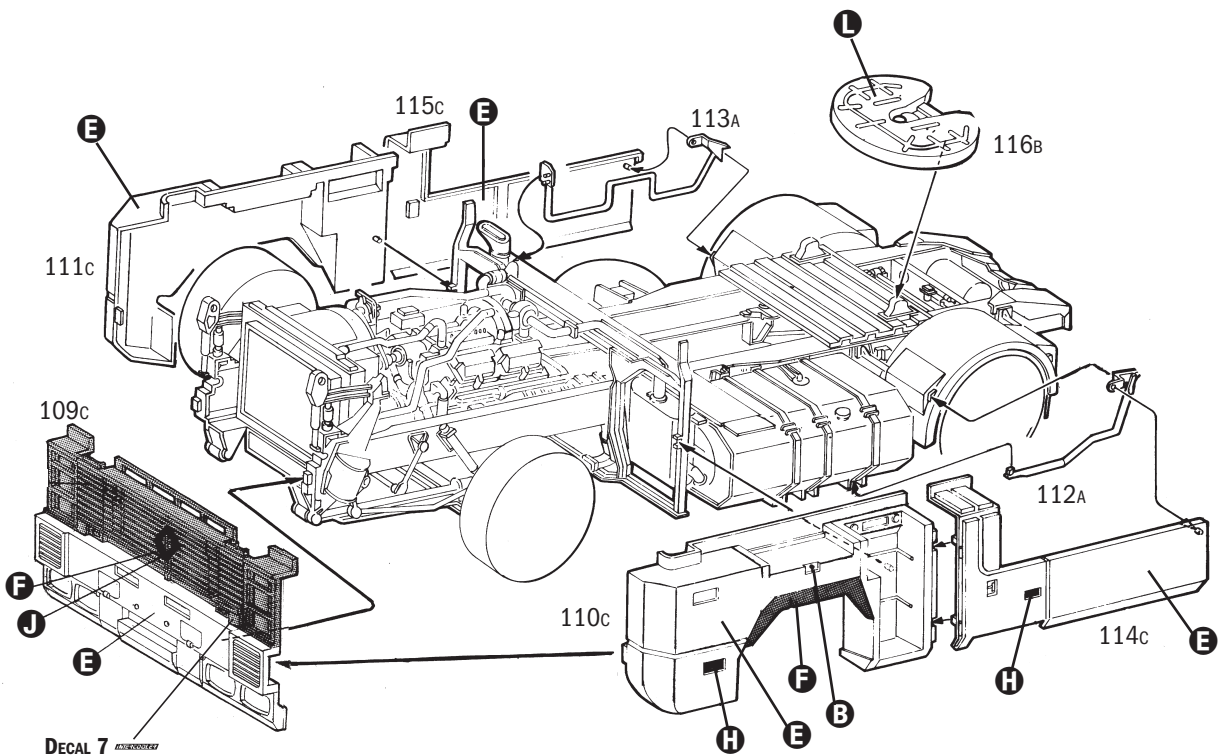


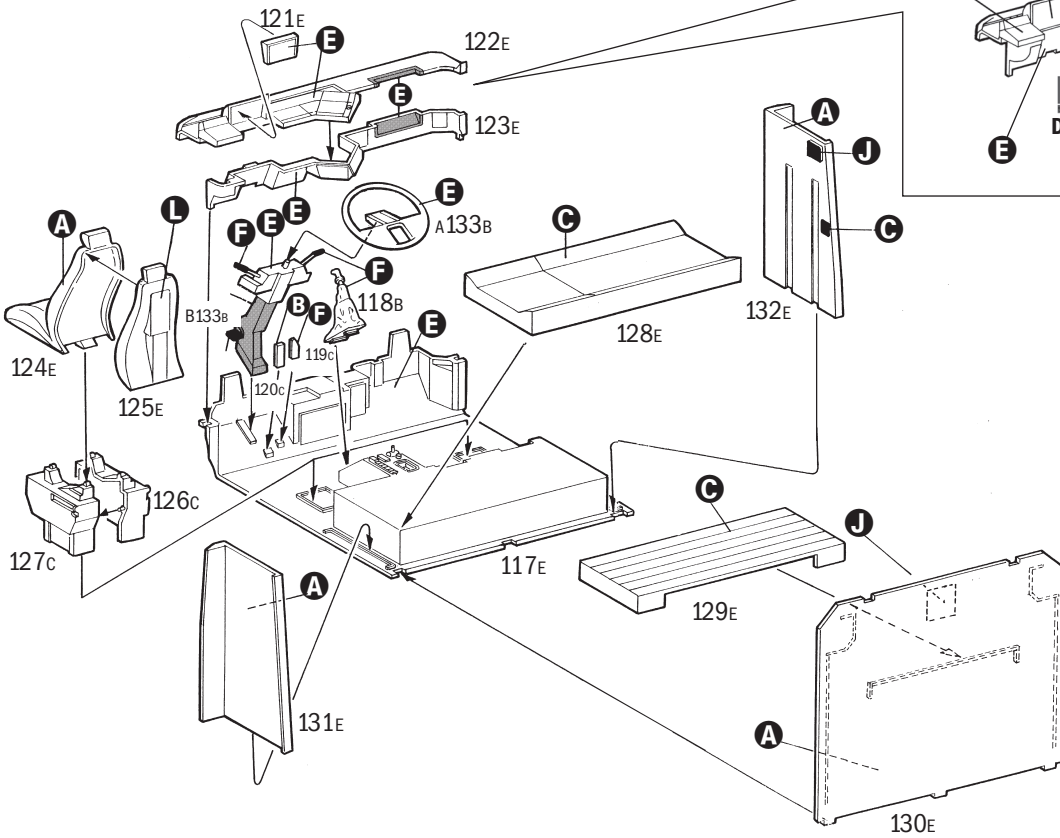
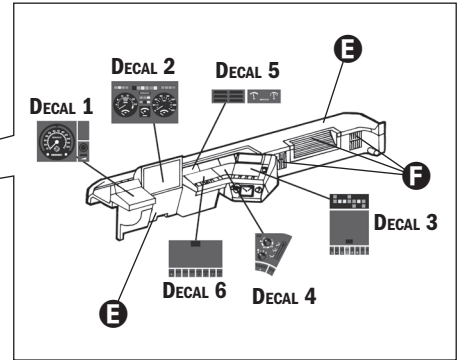
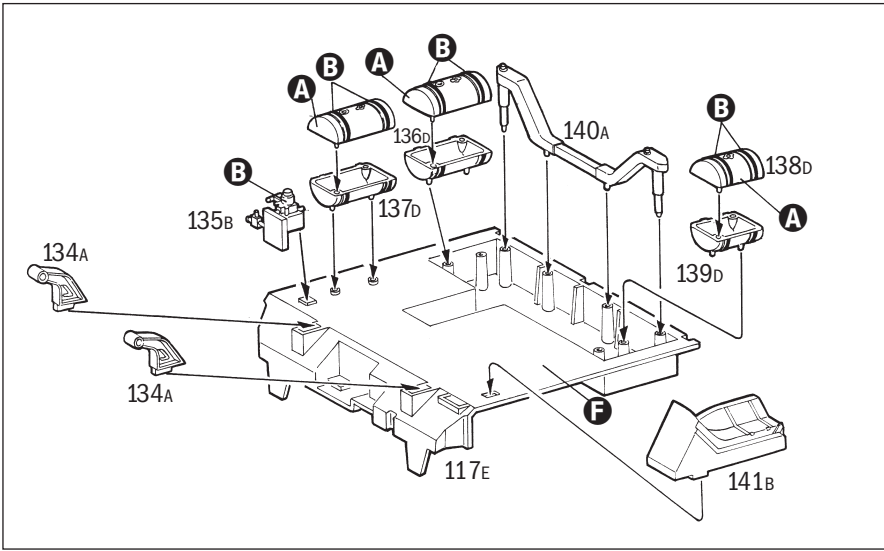
7



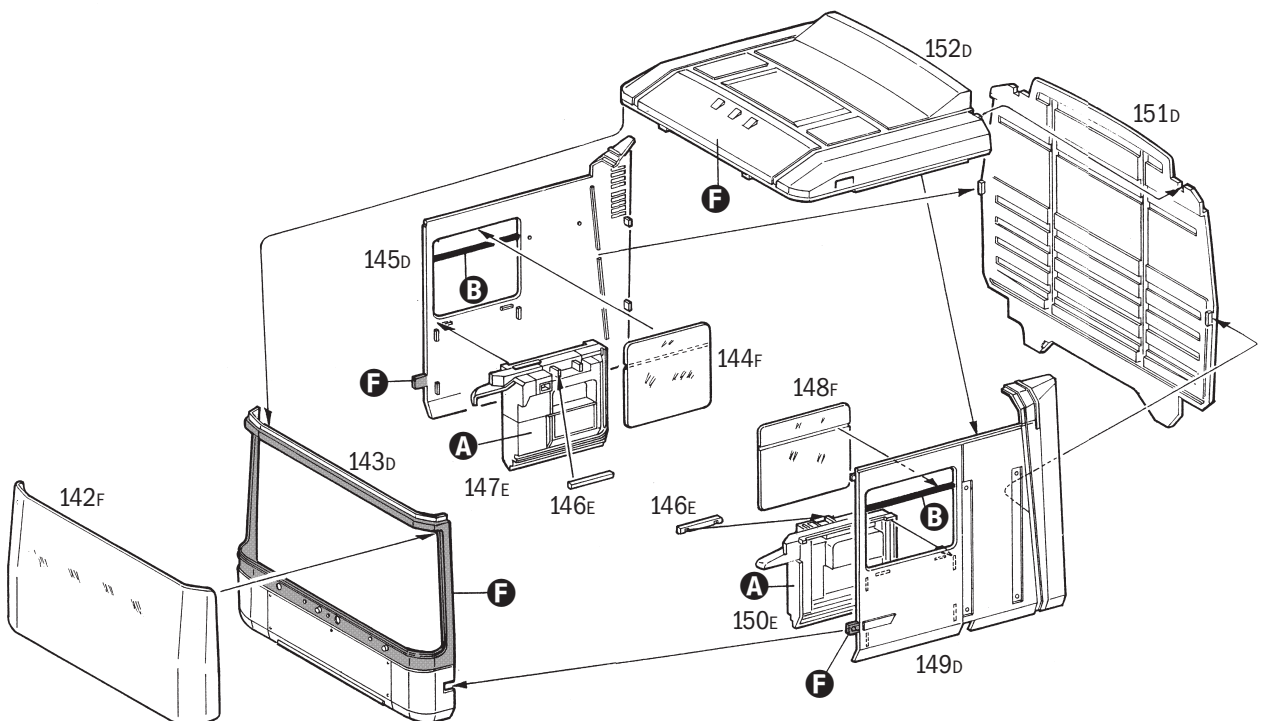
Photocopy the decal sheet and use the license plates as templates to reproduce the supports

8

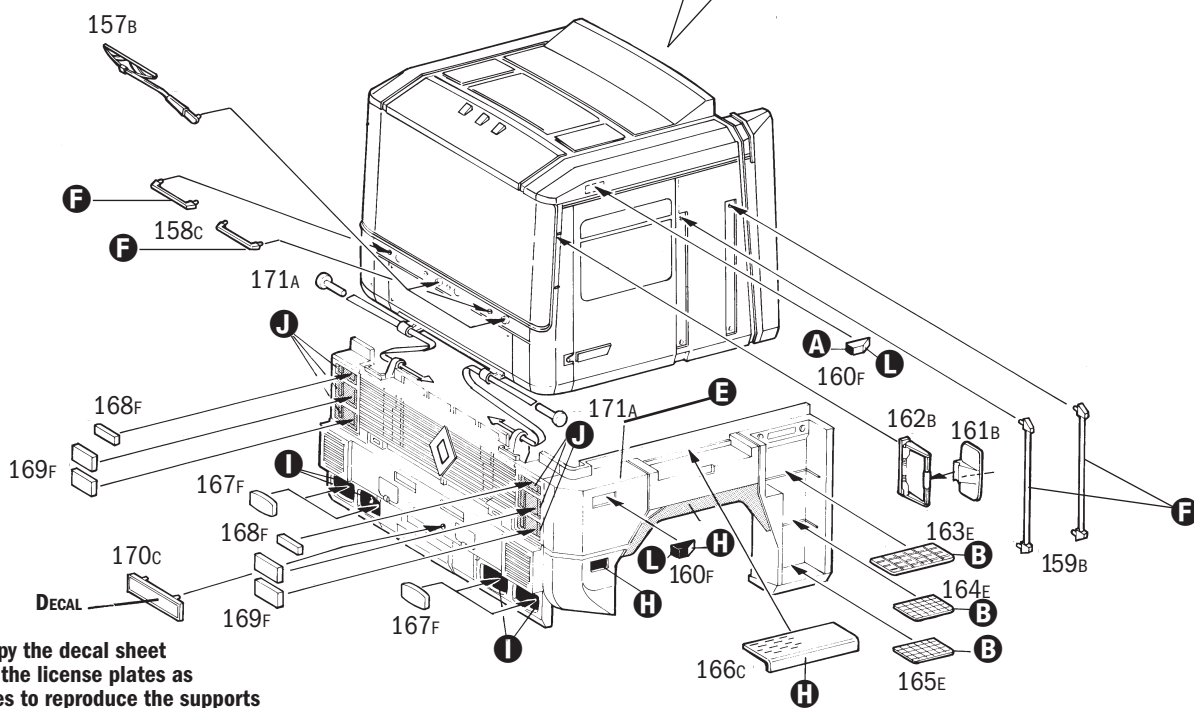
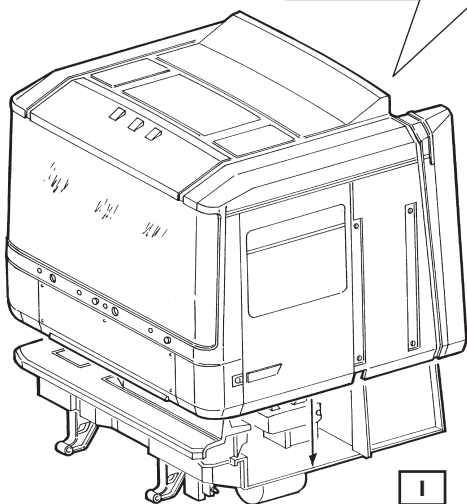
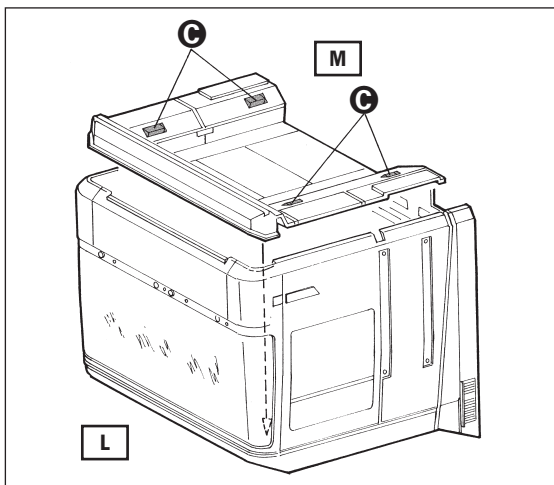
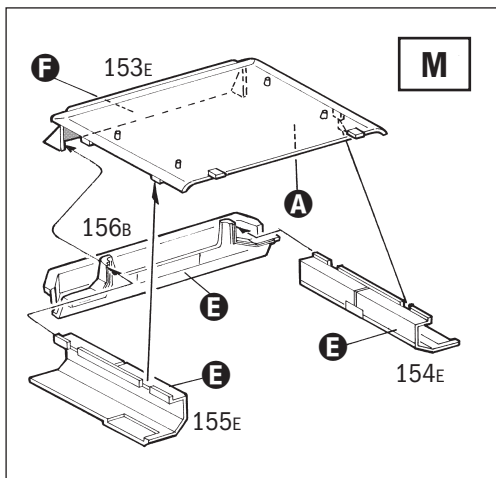




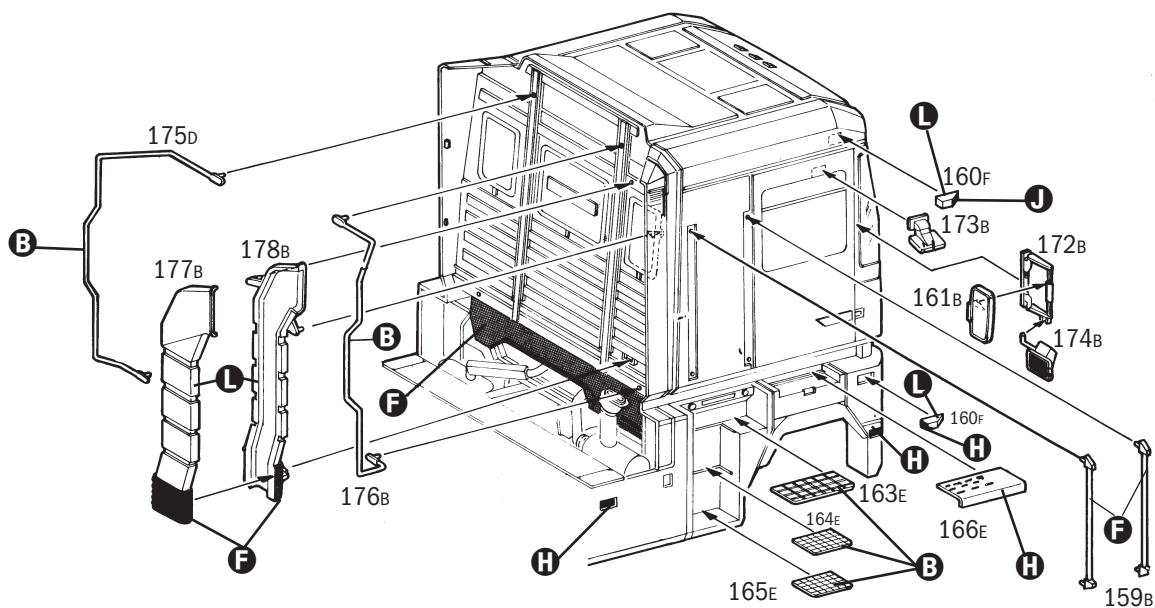
I



L



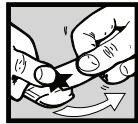
Photocopy the decal sheet and use the license plates as templates to reproduce the supports



Istruzioni per l'applicazione delle decalcomanie. Ritagliare le decalcomanie occorrenti dal foglio, immergerle in un bicchiere di acqua pulita per circa 20", metterle in posizione sul modello e farle scivolare dalla carta: per una migliore aderenza comprimerle con una pezzuola pulita.

Direction for applying the decals: cut the required decals out of the sheet; dip the into a glass of clean water for about 20"; position the decals on the kit, letting them slide from the paper. For a better adesion, press them by means of a clean rag.

Påläggning av decalor: Klipp ut den decal som skall användas och doppa den i ett glas vatten under en 20". Sätt decalen på plats på modellen och låt den sakta glida av pappret. För att den skall sitta ordentligt, tryck till med en torr duk.



Anweisungen für Abziehbilder-Anbringung: Die benötigten Abziehbilder vom Blatt abscheiden, in ein Glas reines Wasser für etwa 20" eintauchen, auf das Modell legen und dann vom Papierbogen abnehmen. Um eine bessere Haftung zu erzielen, die Abziehbilder mit einem reinen Tuch andrücken.

Instruction pour l'application des décalcomanies. Couper les décalcomanies choisies et les plonger environ 20" dans un peu d'eau propre. Les placer sur le modèle en les faisant glisser de leur feuille et presser avec un morceau de chiffon pour éliminer les bulles d'air.




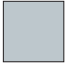
Istrucciones Para la aplicación de las calcomanías: cortar las requeridas, sumergirlas en un recipiente de agua limpia durante 20", colocar las calcomanías sobre el modelo, haciéndolas deslizar sobre el papel. Para una mejor adherencia, presionarlas con un trapío limpio.

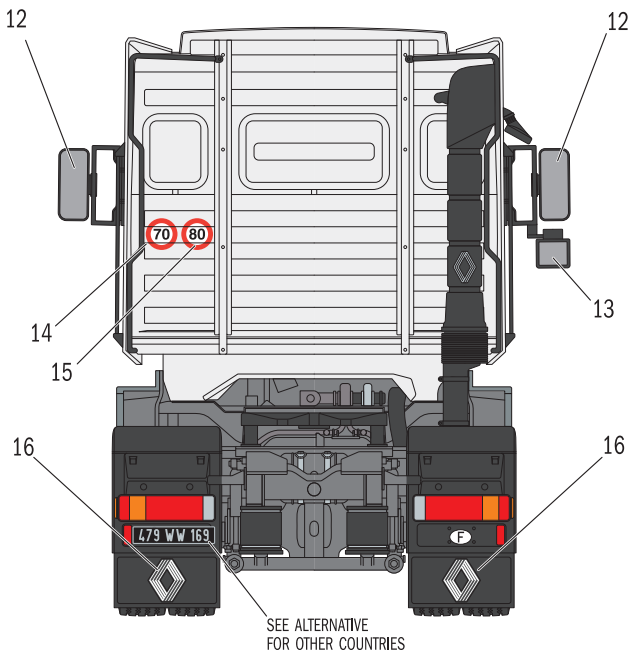
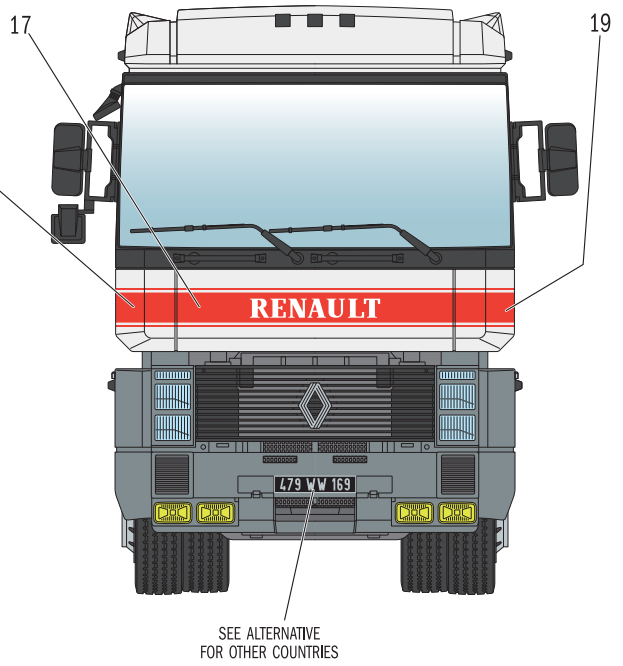
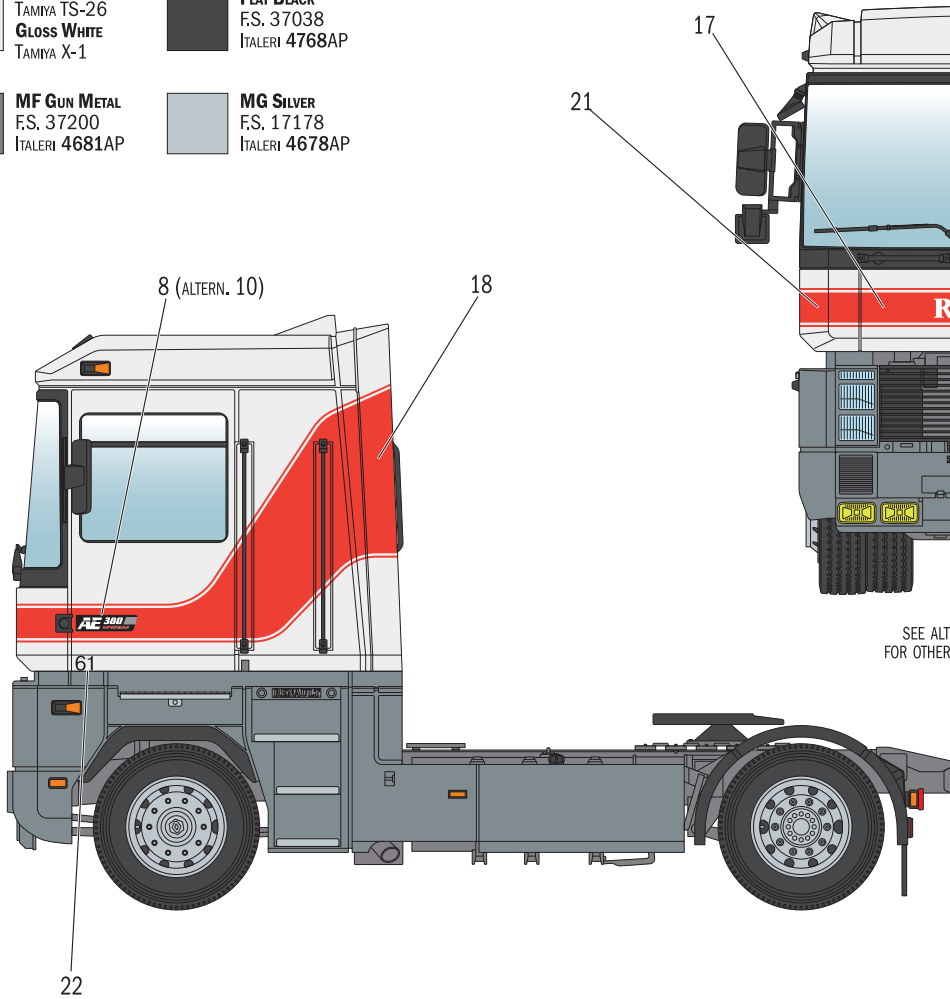
Transfers: knip het benodigde deel uit, dempel et ca. 20" onder water, oudt het transfer tegen het model en schuif het vanaf het papier op zijn plaats. Met een schoon doekje aandrukken.





デカール使用法 台紙から、それぞれのマークを切り取ります。ぬるま湯に20秒くらいつけて、引き上げます。マークをすべらすようにして台紙からとり、指定の位置にはってください。やわらかな布でマーク上を押しつけて気泡を取ってください。マーク面には、かわくまで手をふれないでください。

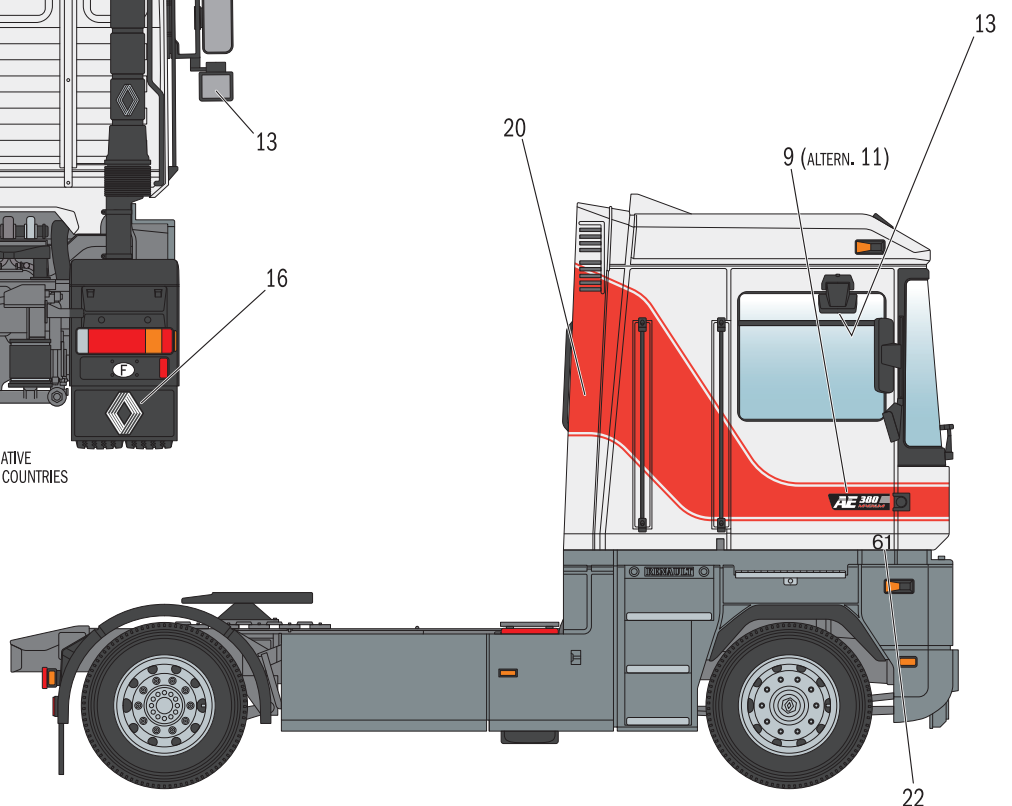
Указания по применению декалей: Отрежьте нужную вам часть декали от общего листа, поместите ее на 20" минуты в чистую воду, затем, выбрав необходимое место на модели, переведите туда изображение, сдвинув его с бумажной основы. Для лучшего прилипания промакните декаль чистой тряпочкой.

## VERSION A

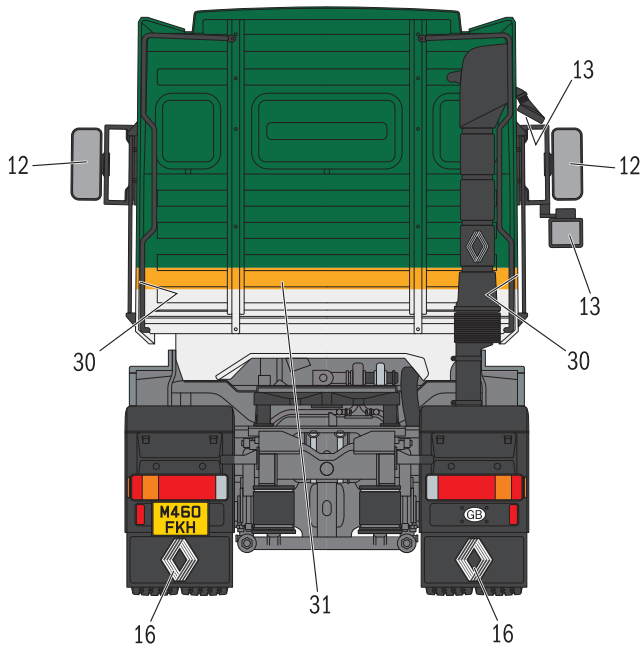
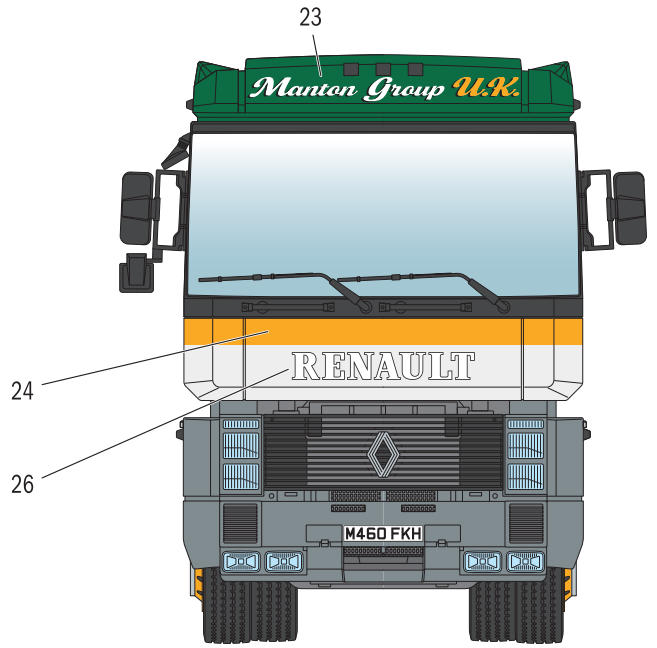
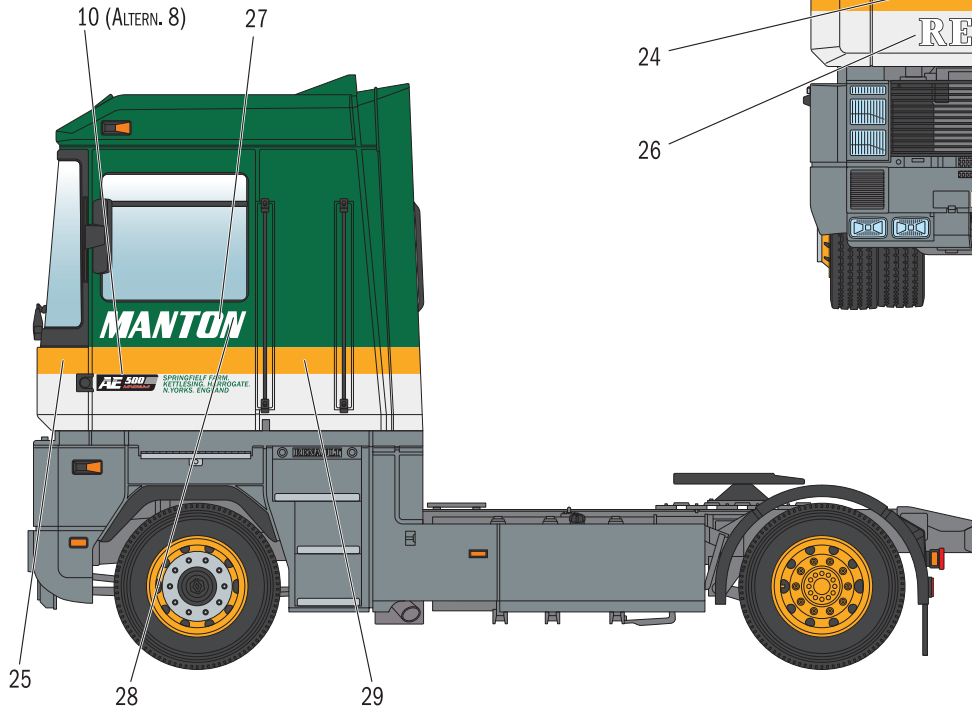
- |  |   |   |   |
|--|---|---|---|
|  | <b>PURE WHITE</b><br>TAMMYA TS-26<br><b>GLOSS WHITE</b><br>TAMMYA X-1 |  | <b>FLAT BLACK</b><br>F.S. 37038<br>ITALERI 4768AP |
|  | <b>MF GUN METAL</b><br>F.S. 37200<br>ITALERI 4681AP                   |  | <b>MG SILVER</b><br>F.S. 17178<br>ITALERI 4678AP  |



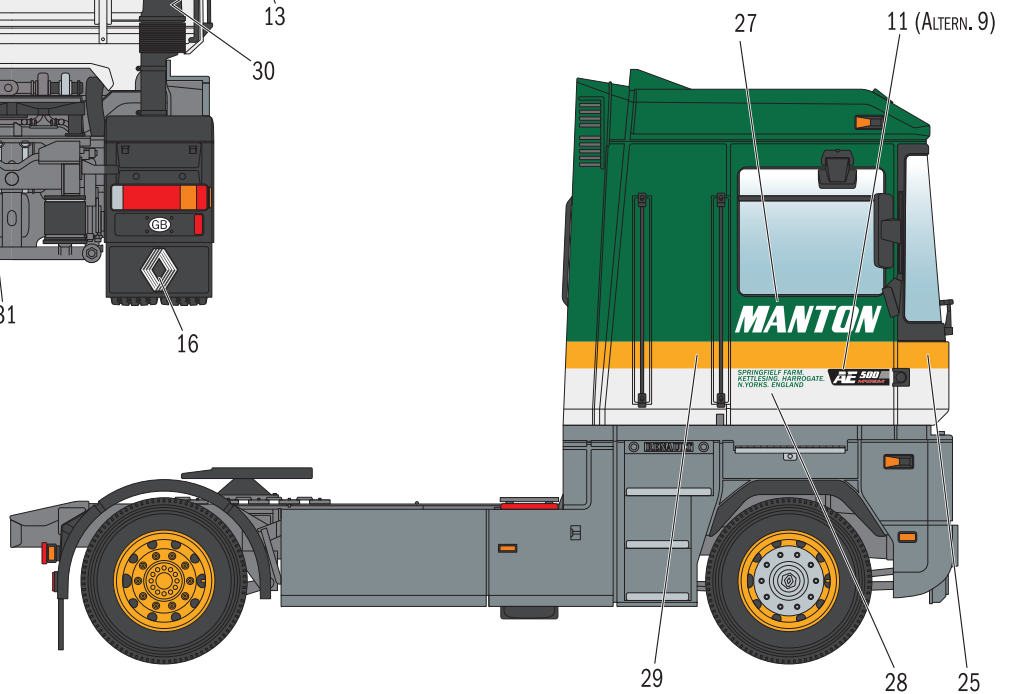
- |   |   |   |  |
|---|---|---|--|
|  | <b>DARK GULL GRAY</b><br>F.S. 36231<br>ITALERI 4755AP |  | <b>DARK GHOST GRAY</b><br>F.S. 35237<br>ITALERI 4761AP |
|  | <b>GLOSS RED</b><br>F.S. 11302<br>ITALERI 4605AP      |  | <b>GLOSS ORANGE</b><br>F.S. 12197<br>ITALERI 4682AP    |



<p><b>BRITISH GREEN</b> TAMIYA TS-9 <b>GLOSS GREEN</b> TAMIYA X-5</p>	<p><b>PURE WHITE</b> TAMIYA TS-26 <b>GLOSS WHITE</b> TAMIYA X-1</p>
<p><b>DARK GULL GRAY</b> F.S. 36231 ITALERI 4755AP</p>	<p><b>DARK GHOST GRAY</b> F.S. 35237 ITALERI 4761AP</p>



<p><b>FLAT BLACK</b> F.S. 37038 ITALERI 4768AP</p>	<p><b>MF GUN METAL</b> F.S. 37200 ITALERI 4681AP</p>	<p><b>MG SILVER</b> F.S. 17178 ITALERI 4678AP</p>
<p><b>GLOSS RED</b> F.S. 11302 ITALERI 4605AP</p>	<p><b>GLOSS ORANGE</b> F.S. 12197 ITALERI 4682AP</p>	<p><b>GLOSS YELLOW</b> F.S. 13538 ITALERI 4642AP</p>





**KIT No 3969 Scale 1:24 - Renault AE500 Magnum**

NAME  
NOME  
NAME  
NOM  
NOMBRE  
NAAM

\_\_\_\_\_

**CONTACT OUR COSTUMER SERVICE ON [WWW.ITALERI.COM](http://WWW.ITALERI.COM)**

COUNTRY  
NAZIONE  
LAND  
PAYS  
PAIS  
LAND

\_\_\_\_\_

DATE OF BIRTH  
DATA DI NASCITA  
GEBURTSDATUM  
DATE DE NAISSANCE  
NACIDO/A EL  
GEBORTE DATUM

\_\_\_\_\_

**E-MAIL (\*required)** \_\_\_\_\_

DEFECTIVE PARTS  
PARTI DIFETTOSE  
DEFEKTE TEILE  
PIECES DEFECTUEUSES  
PIEZAS DEFECTUOSAS  
DEFECTE ONDERDELEN

PLACE OF PURCHASE  
ACQUISTATO PRESSO  
ORT DES KAUFES  
LIEU D'ACHAT  
LUGAR DE COMPRA  
PLAATS VAN AANKOOP

Retail Store  
Negozio  
Einzelhandel  
Detailant  
Detailista  
Detailhandel

Hyper Market  
Grande Magazzino  
Andere  
Grande Surface  
Gran Almacen  
Hypermarket

**ITALERI S.p.A.**  
Via Pradazzo, 6/B  
40012 - Calderara di Reno (BO) ITALY  
fax: 0039 51 726 459  
e-mail: [italeri@italeri.com](mailto:italeri@italeri.com)  
[www.italeri.com](http://www.italeri.com)